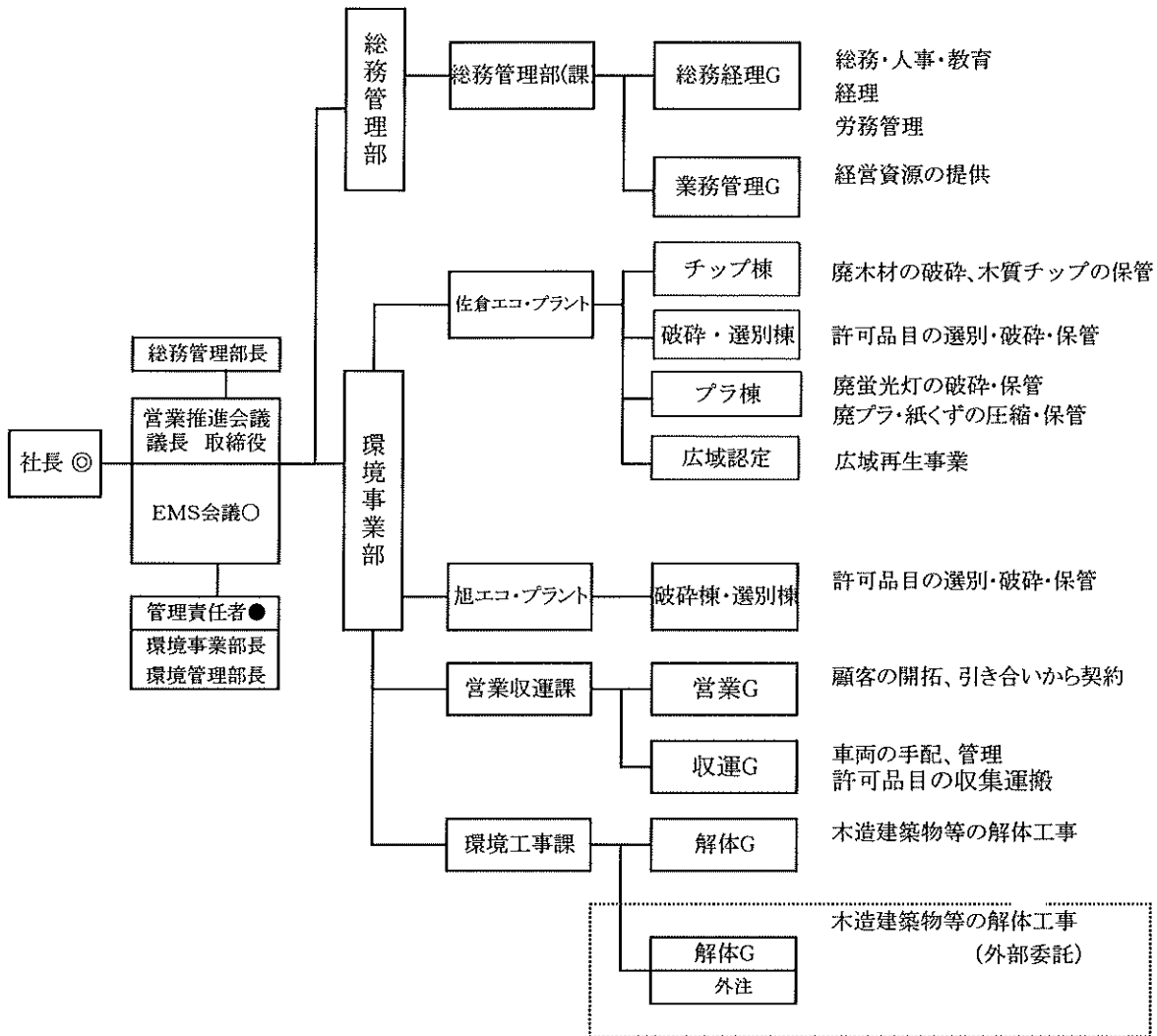


組織の体制

令和6年10月1日現在

主な役割



○ 人員配置

(令和6年10月1日現在)

	総務管理部(課)	佐倉エコ・プラント	旭エコ・プラント	営業収運課	環境工事課	環境事業部	合計
正社員	10名	11名	9名	14名	9名	2名	55名
契約・パート	1名	2名	6名	0名	0名	0名	9名
合計	11名	13名	15名	14名	9名	2名	64名