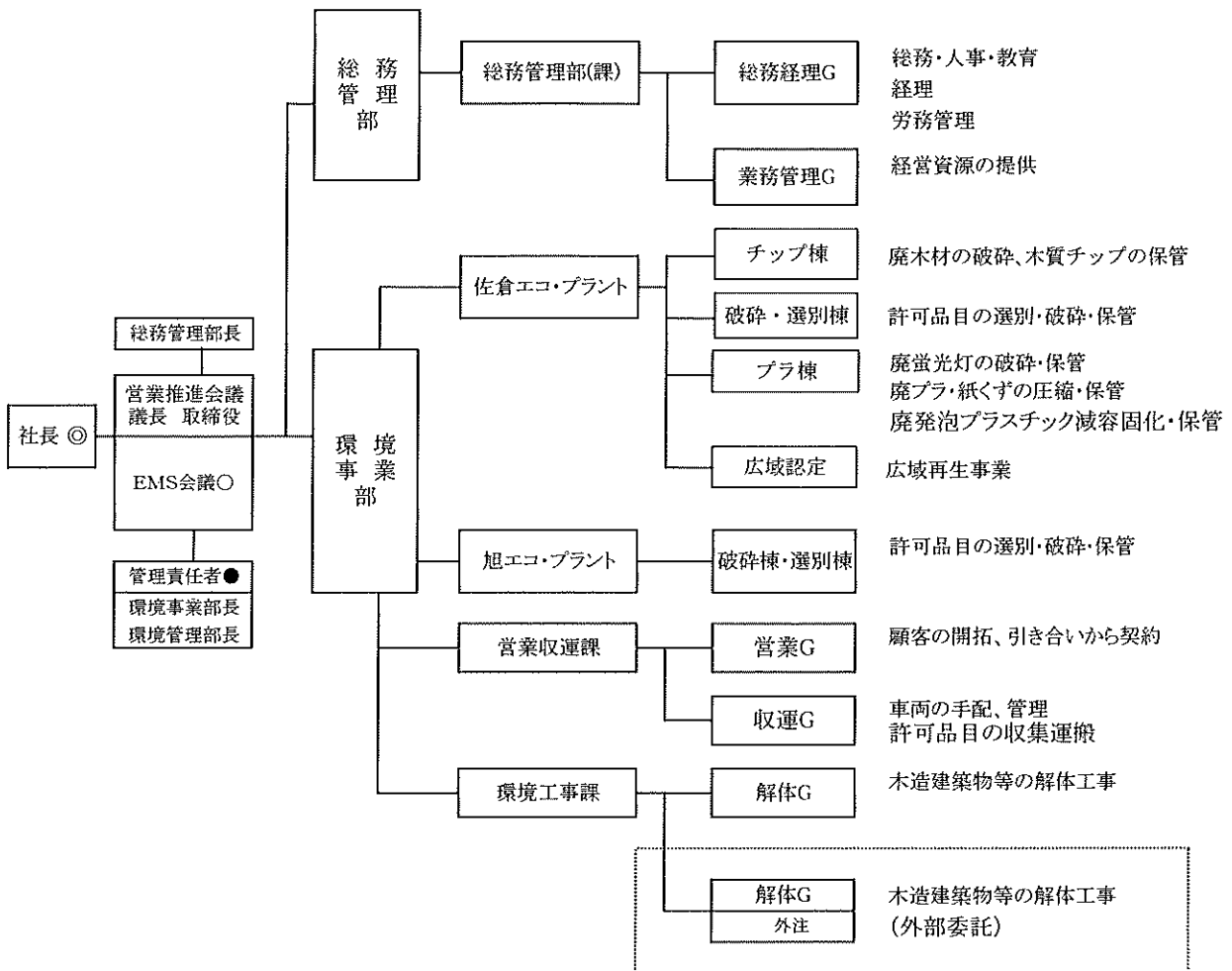


組織の体制

令和7年1月28日現在

主な役割



○ 人員配置 (令和7年1月28日現在)

| | 総務管理部(課) | 佐倉エコ・プラント | 旭エコ・プラント | 営業収運課 | 環境工事課 | 環境事業部 | 合計 |
|--------|----------|-----------|----------|-------|-------|-------|-----|
| 正社員 | 11名 | 12名 | 9名 | 14名 | 9名 | 2名 | 57名 |
| 契約・パート | 1名 | 2名 | 7名 | 0名 | 0名 | 0名 | 10名 |
| 合計 | 12名 | 14名 | 16名 | 14名 | 9名 | 2名 | 67名 |