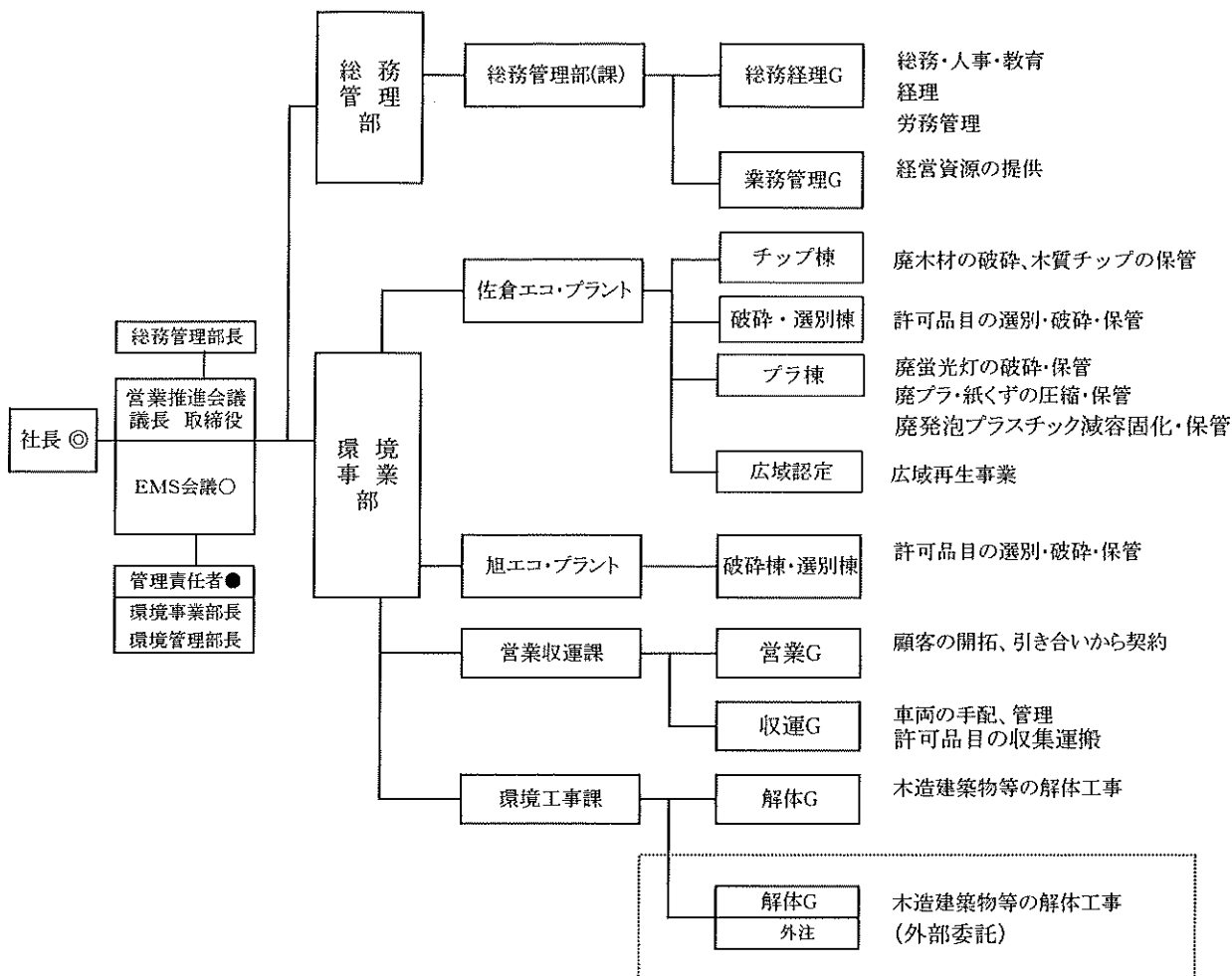


組織の体制

令和7年12月4日現在

主な役割



○ 人員配置
(令和7年12月4日現在)

	総務管理部(課)	佐倉エコ・プラント	旭エコ・プラント	営業収運課	環境工事課	環境事業部	合計
正社員	12名	12名	10名	14名	10名	2名	60名
契約・パート	0名	2名	6名	0名	0名	0名	8名
合計	12名	14名	16名	14名	10名	2名	68名